

ヨシケイ埼玉のミールキットで使用している鶏肉

# 特別飼育鶏のご紹介 つくば鶏

## 特別飼育鶏とは？

鶏の健康を守るために必要なワクチンは使用しながらも、飼育期間中は抗生物質や抗菌剤に頼らず育てられた鶏のことです。食鳥業界の全国組織である(社)CAB日本食鳥協会では、鶏肉の安全性や品質を正しく伝えるため、「鶏肉表示ガイドライン」を定めています。



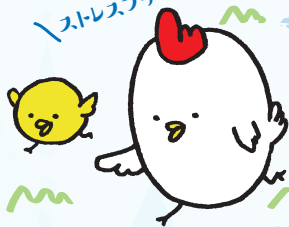
おいしくて・あんしんで・しぜんにちかい・すこやかなしよくさい  
「伝えたいこといっぱい!ヨシケイ埼玉オアシスメイト編集部発行」

つくる人から笑顔に。  
**YOSHIKEI!**

ストレスフリー最高〜!

## ゆったり鶏舎でストレス知らず

「特別飼育鶏 つくば鶏」は、一般のブロイラーよりも1羽あたりの面積が広い鶏舎で育てています。鶏たちは**ストレスなく、十分に運動**してしっかり体力作りをしています。



## 元気がいちばん!薬には頼りません

ストレスのない環境で育つ「特別飼育鶏 つくば鶏」。健康で病気にかかりにくいので、**薬品に頼る必要がありません**(ワクチンを除く)。

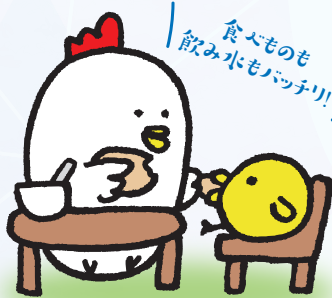
鶏はストレスにより体内に活性酸素が発生しやすく病気になるやすいので、それを防ぐため抗生物質や抗菌剤、成長ホルモン剤を与えています。

## 健康食と活性水で育てます

(ポストハーベストフリー飼料)

飼料の主原料は安全なコーンと大豆(収穫後の農薬散布をしない)。それに健康増進に役立つ有用菌やオリゴ糖、ビール酵母、キトサン等を加えています。動物性原料は一切添加していません。また、**水は活性水\***を飲ませています。

※活性水は、イオン等の磁気を加えた水のことを指し、機能性水とも呼ばれています。「分子振動活性装置(ハイエット)」によって作られます。活性水を与えることで栄養を吸収しやすい体質になると言われています。



食べるもの  
飲み水もバッチリ!

ストレスは万病の元!  
私たちは今日も元気〜



## 身体にもおいしいヘルシーチキン

「特別飼育鶏 つくば鶏」は飼料に動物性原料を使用していないため、特有の臭みがありません。肉質は**やわらかくジューシー**で、どんな調理法でもおいしさをお約束!しかも**薬品の影響がない**ので、**安心してお召し上がりいただけます**。

ふるさとは、水と空気がきれいな筑波山麓の茨城県桜川市だよ!

大自然に囲まれて育ってます



Monthly PRESENT

# 10名様の今月のプレゼント!

応募締切は2026年6月24日(水)です。

### 【頭皮ケア】 シャンプーブラシ

バスタイムはもちろん、お部屋でもマッサージアイテムとしてGood♪

サイズ・容量:L8cm × W8cm × H7cm  
生産地:中国  
素材・成分:竹、シリコンゴム  
色:ライトグレー、ブラック、サクラ  
※色は選べません。



肌にやさしく  
安心な使い心地

お問い合わせ

### 応募方法

お便りを採用させていただいた方と、裏面の「オアシスメイトクイズ」の正解者の中から抽選で今月のプレゼントを差し上げます。  
※2026年5月号のクイズの答えは「A」でした。たくさんのご応募ありがとうございました。  
※当選者の発表は、プレゼントの発送をもって代えさせていただきます。



食材への感想やご意見・ご要望、スタッフのサービスについてなど、声をお寄せください。  
※必要事項をご記入の上、切り取りスタッフにお渡しください。

お便り

---



---



---

今後の「オアシスメイト」で、取り上げて欲しい題材がありましたらお聞かせください。

---



---

### クイズの答え

裏面の「オアシスメイトクイズ」の答えをA・B・Cの中から選んで記入してください。

オアシスメイトクイズ・お便り専用ページ



お分りでしたらご記入をお願いします  
お名前  
拠点 \_\_\_\_\_ コース \_\_\_\_\_ お客様番号 \_\_\_\_\_

梅雨から夏は  
要注意!

# 食中毒を防ぐ「温度管理」のコツ

気温と湿度が上がるこの時期、細菌は活発になります。調理から食べるまでの温度管理が不十分だと、食中毒のリスクは一気に上昇!今回は、代表的な3つの菌(サルモネラ菌・カンピロバクター菌・ウェルシュ菌)の予防法を分かりやすく解説します。

## サルモネラ菌

「サルモネラ菌」は、鶏卵や食肉(特に鶏肉)に潜んでいることが多く、乾燥にも強いので注意が必要です。

- ・75℃以上で1分以上、中心部までしっかり加熱!
- ・調理前後は必ず手洗い
- ・調理器具は洗浄+熱湯消毒

特に生みたての卵は注意が必要です。

ヨシケイ埼玉の「あかね玉ハーブpremium」は、パック詰め前に洗浄・殺菌を実施し、さらに1つつ消費期限シール付きで、日付確認もしやすく、安心です。



## カンピロバクター菌

「カンピロバクター菌」は、非常に少ない菌の数でも食中毒を引き起こすため、油断できない相手です。特に鶏肉に付着していることが多いので、以下の3つのポイントを徹底しましょう。

- ・75℃以上で1分以上、中心部までしっかり加熱!
- ・調理器具は洗浄+熱湯消毒
- ・生の肉に触れた後は、すぐに石鹸で指先や爪の間まで丁寧に洗きましょう。肉に触れた手で、冷蔵庫の取っ手や調味料の容器に触れないよう注意が必要です。

だからヨシケイでは、夏場は冷凍でお届け!さらに保冷剤入りで温度管理も徹底しているので安心です。鶏肉はメニューによって一口カット済みですが、使用した包丁やまな板はしっかり洗浄を心がけましょう。



## ウェルシュ菌

「ウェルシュ菌」は煮込み料理や作り置きで増殖しやすく、別名「給食菌」とも呼ばれるほど一度に大量の調理をする際に注意が必要な菌です。見た目が変わりにくく、異変に気づきにくいので、加熱後の食品でも油断は禁物です。

- ・調理後は作ったその日のうちに食べる
  - ・小分けにして早めに冷蔵保管し、常温に放置しない
- 作り置きのおかずも、保存状態によっては菌が増殖する可能性があるため注意が必要です。



※イラストや写真はイメージです。

## Point 食中毒予防3原則



を学び、実践しましょう

参考サイト: <https://www.maff.go.jp/j/pr/aff/2212/index.html>

ヨシケイ埼玉では、気温が高い時期でも安全に食材をお届けできるように、肉・魚は冷凍でお届けしています。必要な分の食材を、保冷剤や保冷マットできちんと温度管理して毎日お届け。だからヨシケイは安心なのです!

## さあ、一緒に! 『ごみを減らすECOな取り組み』

ヨシケイ埼玉は、お客様にお届けしているカタログを回収し、リサイクルしています。

メニューブック、特販チラシ



牛乳パック (きれいに洗って開いてください)



白色と色柄物の発泡トレイ (きれいに洗ってください) ※これ以外はお住いの地域のリサイクルへ



## オアシスメイトクイズ

表面のお便り欄にクイズの答えを記入して今月のプレゼントに応募してね!

Q 「つくば鶏」が特にこだわっているのはどれ?

- クイズの答えを右記のA・B・Cの中から選んでください。
- A: 毎日クラシック音楽を聴いている
  - B: 衛生管理と育てる環境
  - C: 朝ごはんは決まって納豆とみそ汁!



## 2026年6月のスケジュール

|    |    |    |    |    |    |    |
|----|----|----|----|----|----|----|
| 月  | 火  | 水  | 木  | 金  | 土  | 日  |
| 1  | 2  | 3  | 4  | 5  | 6  | 7  |
| 8  | 9  | 10 | 11 | 12 | 13 | 14 |
| 15 | 16 | 17 | 18 | 19 | 20 | 21 |
| 22 | 23 | 24 | 25 | 26 | 27 | 28 |
| 29 | 30 |    |    |    |    |    |

■ 印が引き落とし日です。○ 印は休業日です。

## 2026年7月のスケジュール

|    |    |    |    |    |    |    |
|----|----|----|----|----|----|----|
| 月  | 火  | 水  | 木  | 金  | 土  | 日  |
|    |    | 1  | 2  | 3  | 4  | 5  |
| 6  | 7  | 8  | 9  | 10 | 11 | 12 |
| 13 | 14 | 15 | 16 | 17 | 18 | 19 |
| 20 | 21 | 22 | 23 | 24 | 25 | 26 |
| 27 | 28 | 29 | 30 | 31 |    |    |

■ 印が引き落とし日です。○ 印は休業日です。

ホームページアドレス  
<https://yoshikei-sai.jp/>



株式会社 ヨシケイ埼玉  
発行: オアシスメイト編集部

〒359-0014 所沢市電ヶ谷249-1 ☎ 0120-29-6211

| 対象週          | 引落日  | 曜日 |
|--------------|------|----|
| 6/ 1週・ 6/ 8週 | 6/ 9 | 火  |
| 6/15週・ 6/22週 | 6/23 | 火  |
| 6/29週・ 7/ 6週 | 7/ 7 | 火  |
| 7/13週・ 7/20週 | 7/21 | 火  |

金融機関からの引き落としスケジュール  
前日が祭日等で金融機関が休みの場合は、引き落とし日が変わります

わたしたち株式会社ヨシケイ埼玉は持続可能な開発目標 (SDGs) を支援しています

SUSTAINABLE DEVELOPMENT GOALS



17項目ある「SDGs」の中で、ヨシケイ埼玉は社の活動を通じかわり強い上記9項目の「SDGs(持続可能な開発目標)」の達成を目指します。